

ขั้นตอนการให้บริการ ผ่านช่องทางออนไลน์ ขององค์การบริหารส่วนตำบลท่าข้าม

ช่องทางการติดต่อ

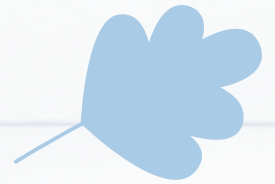
- www.thakham-pbn.go.th
- Google Form
- Facebook
- Line Official



E-Mail : thaklam.pbn@gmail.com
0-5676-7270



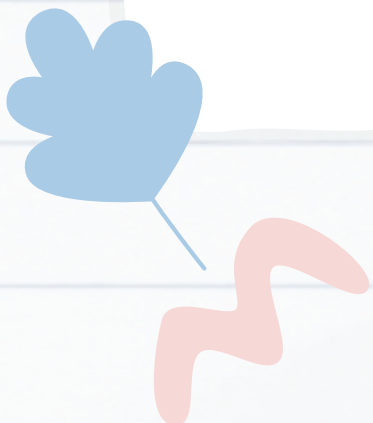
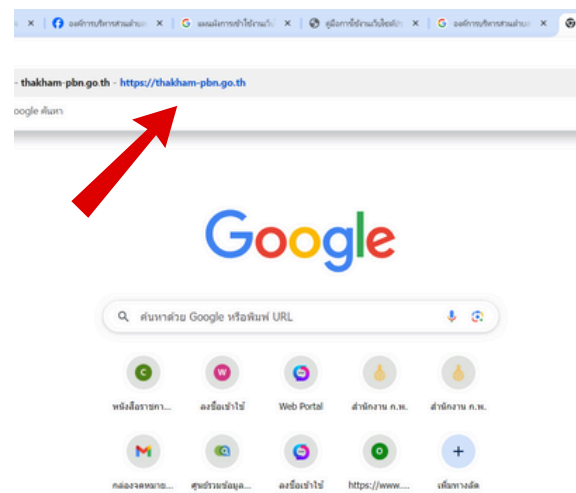
ช่องทางบริการผ่านเว็บไซต์ www.thakham-pbn.go.th



1.คลิกไปที่ Google chrome

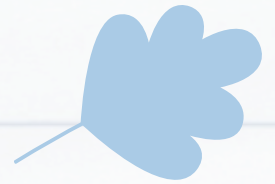


2.พิมพ์ชื่อเว็บไซต์ www.thakham-pbn.go.th



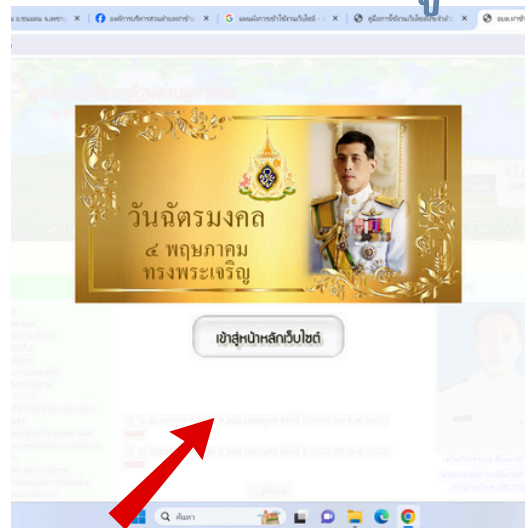
องค์การบริหารส่วนตำบลท่าข้าม



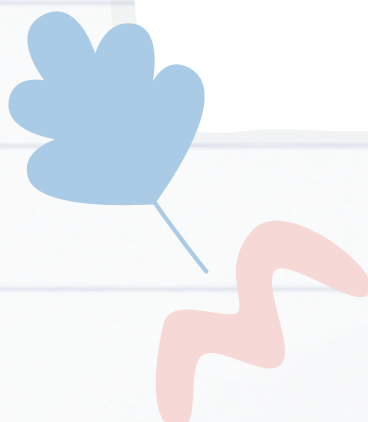
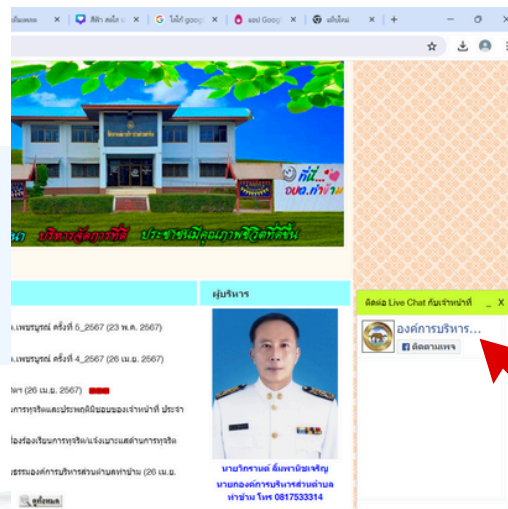


ช่องทางบริการผ่านเว็บไซต์ www.thakham-pbh.go.th

3. จะพบหน้าเว็บไซต์ อบต.ท่าข้าม คลิกเข้าสู่หน้าหลักเว็บไซต์

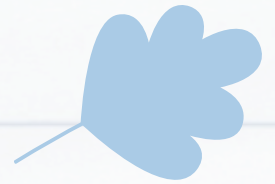


4. จะพบหน้าเว็บไซต์ อบต.ท่าข้าม กดเข้าไปที่ ช่อง Live chat Facebook อบต.ท่าข้าม



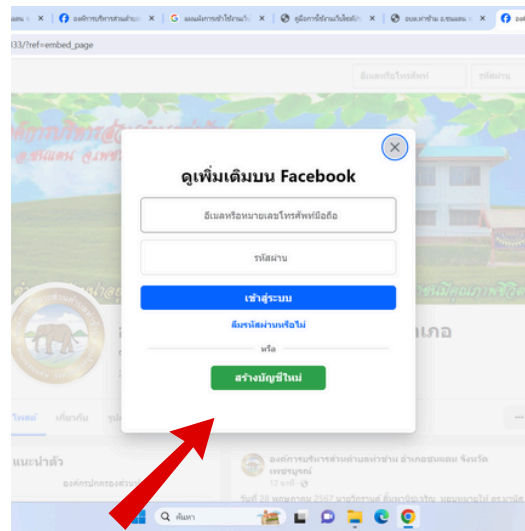
องค์การบริหารส่วนตำบลท่าข้าม



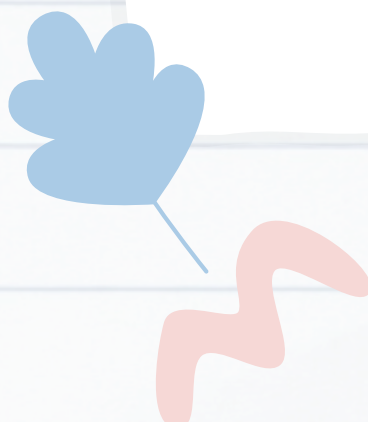
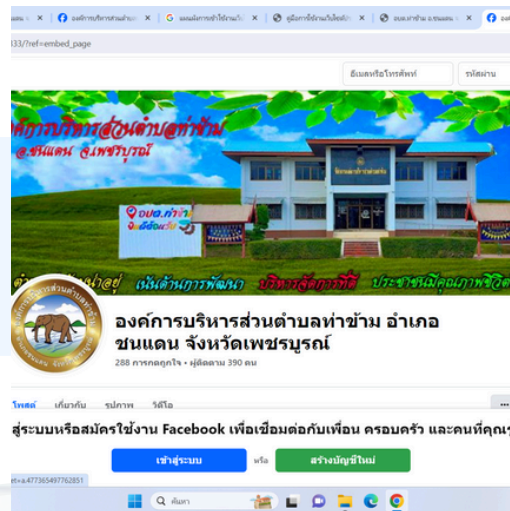


ช่องทางบริการผ่านเว็บไซต์ www.thakham-pbh.go.th

5.กรอกอีเมลล์ หรือเบอร์โทรศัพท์ และรหัสผ่านของผู้ติดต่อ



6.จะพบหน้าFacebook อบต.ท่าข้าม

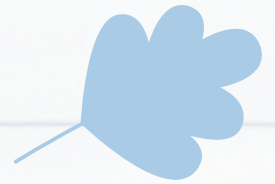


องค์การบริหารส่วนตำบลท่าข้าม

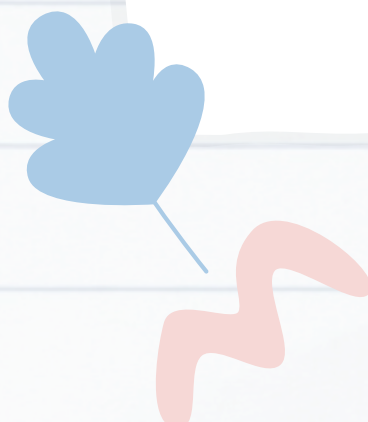
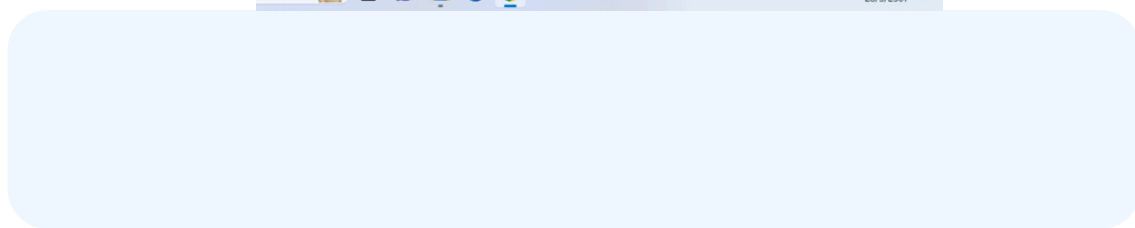
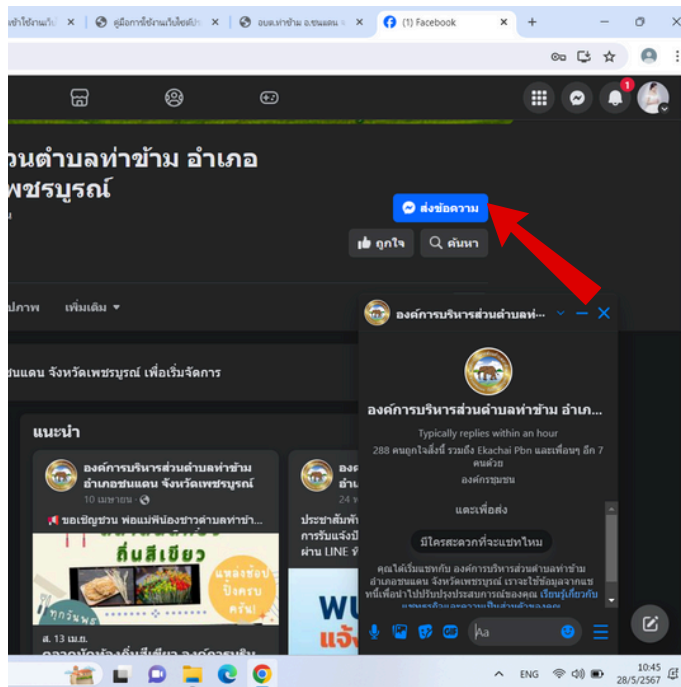




ช่องทางบริการผ่านเว็บไซต์
www.thakham-pbn.go.th



7.คลิกส่งข้อความ จะปรากฏช่องแชทสำหรับติดต่อเจ้าหน้าที่

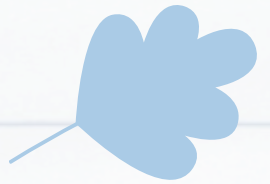


องค์การบริหารส่วนตำบลท่าข้าม

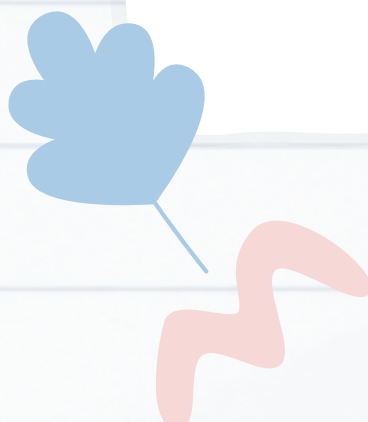
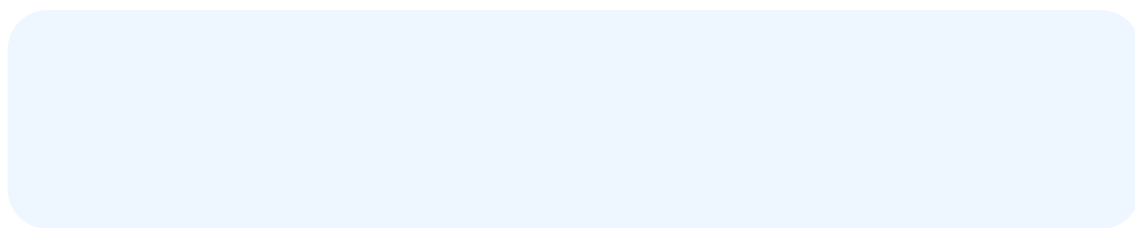




ช่องทางบริการผ่าน Google Form เพื่อยื่นแบบคำร้องต่างๆ



1. สแกน Qr code เพื่อกรอกรายละเอียดข้อมูล

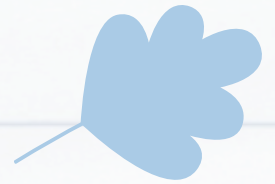


องค์การบริหารส่วนตำบลท่าข้าม





ช่องทางบริการผ่าน Google Form



2. จะพบช่องให้กรอกข้อมูล ให้ผู้ยื่นคำร้องกรอกข้อมูลให้ครบทุกข้อ

10:56 5G 90

กรอกข้อมูลเพื่อยื่นคำร้อง
https://docs.google.com

แบบฟอร์มเอกสาร คำร้องทั่วไป/หนังสือขออนุญาต
องค์การบริหารส่วนตำบลท่าข้าม
อำเภอนนทบุรี จังหวัดนนทบุรี

กรอกข้อมูลเพื่อยื่น
คำร้อง

แบบยื่นคำร้องทั่วไป องค์การบริหารส่วนตำบล
ท่าข้าม

yoyoturng@gmail.com สลับบัญชี

ไม่ใช้ร่วมกัน

* ระบุว่าเป็นคำถามที่จำเป็น

1. ชื่อ-สกุล *

เบญจวรรณ แผงดี

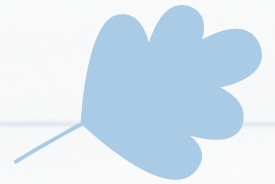
2. คำนำหน้าชื่อ *

องค์การบริหารส่วนตำบลท่าข้าม





ช่องทางบริการผ่าน Google Form



3.กรอกข้อมูลให้ครบทุกข้อ และกดส่งเป็นอันเสร็จสิ้นกระบวนการ

10:56 5G 90

กรอกข้อมูลเพื่อยื่นคำร้อง
https://docs.google.com

กรอกข้อมูลเพื่อยื่น
คำร้อง

yoyoturng@gmail.com สลับบัญชี

ไม่ใช้ร่วมกัน

ขอความอนุเคราะห์

1.ขอความอนุเคราะห์

น้ำอุปโภค-บริโภค

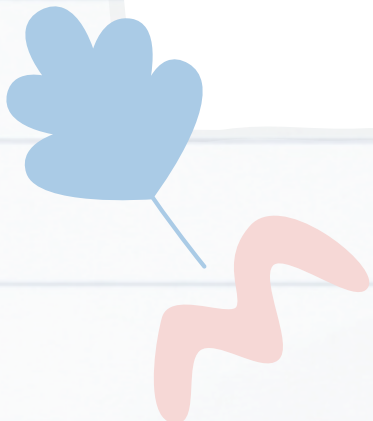
ตัดกิ่งไม้

กลับ ส่ง สร้างแบบฟอร์ม

ห้ามส่งรหัสผ่าน ใน Google ฟอร์ม

เนื้อหาไม่มีได้ถูกสร้างขึ้นหรือรับรองโดย Google รายงานการละเมิด
- ข้อกำหนดในการให้บริการ - นโยบายความเป็นส่วนตัว

Google ฟอร์ม



องค์การบริหารส่วนตำบลท่าข้าม

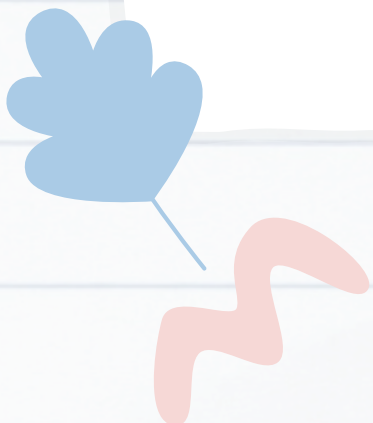
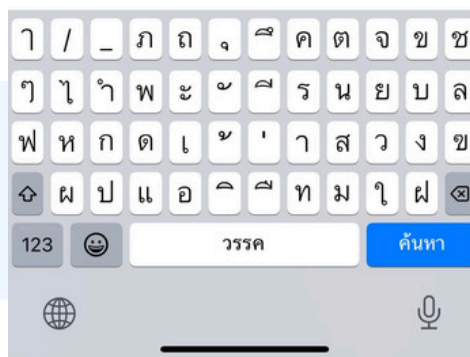
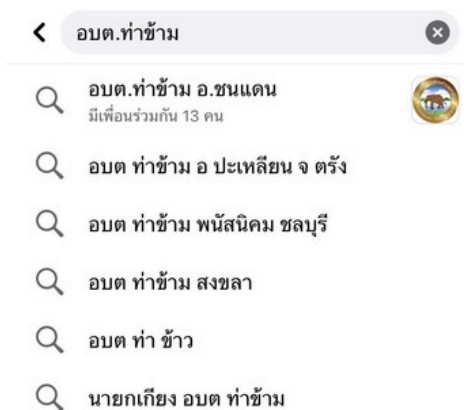




ช่องทางบริการผ่าน Facebook อบต.ท่าข้าม



1. พิมพ์ชื่อ อบต.ท่าข้าม อ.ชนแดน ในช่องค้นหาหน้า Facebook
ของผู้ใช้งาน

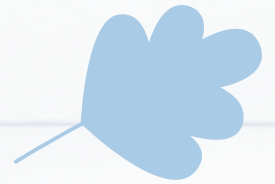


องค์การบริหารส่วนตำบลท่าข้าม

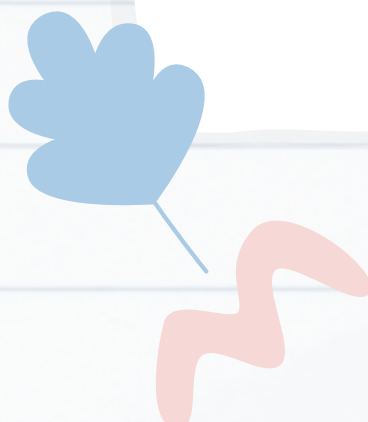
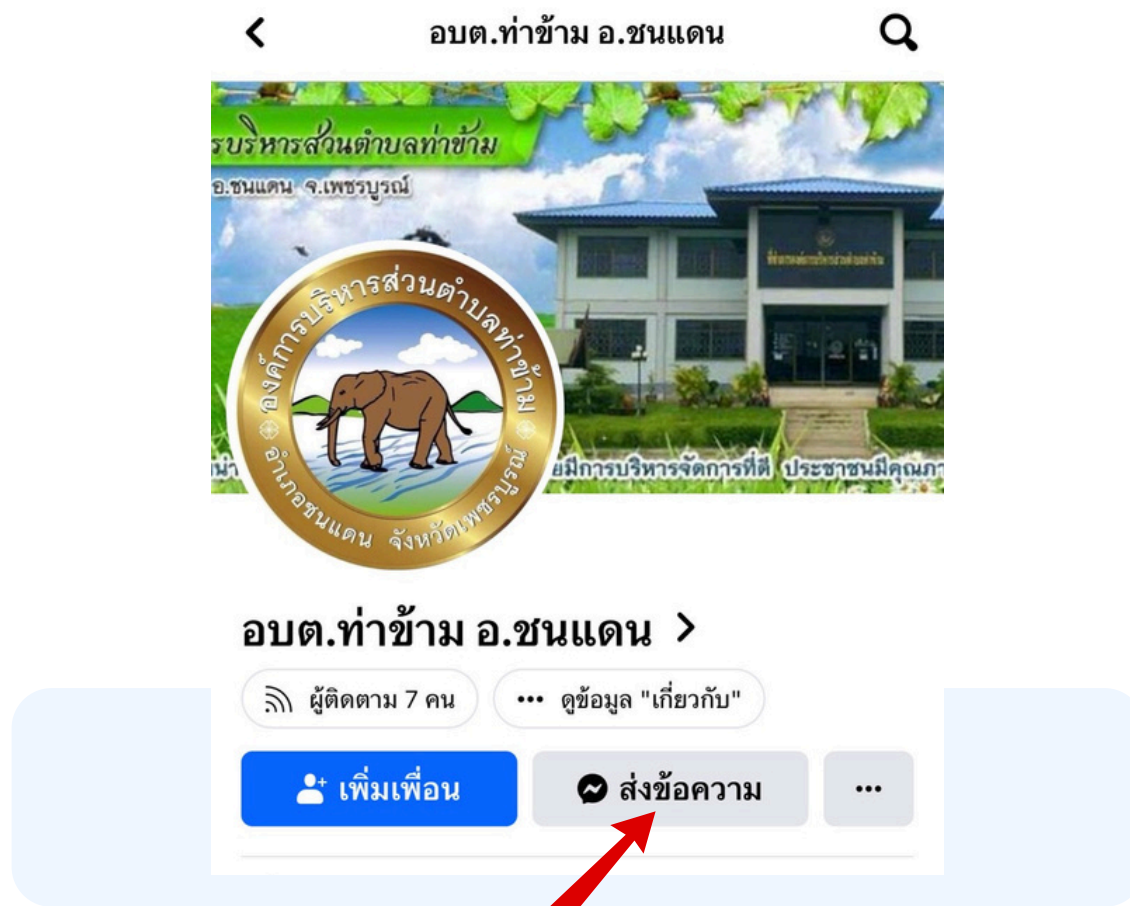




ช่องทางบริการผ่าน Facebook อบต.ท่าข้าม



2.เมื่อคลิกเข้าไปจะพบหน้าหลักของFacebook อบต.ท่าข้าม
คลิกที่ ส่งข้อความ เพื่อติดต่อเจ้าหน้าที่



องค์การบริหารส่วนตำบลท่าข้าม

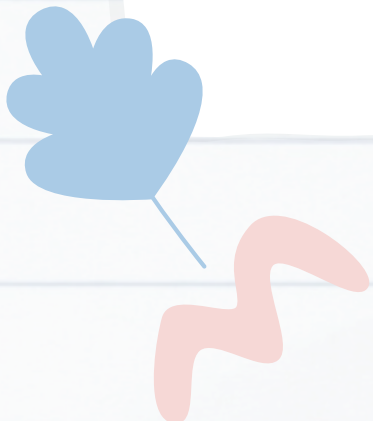
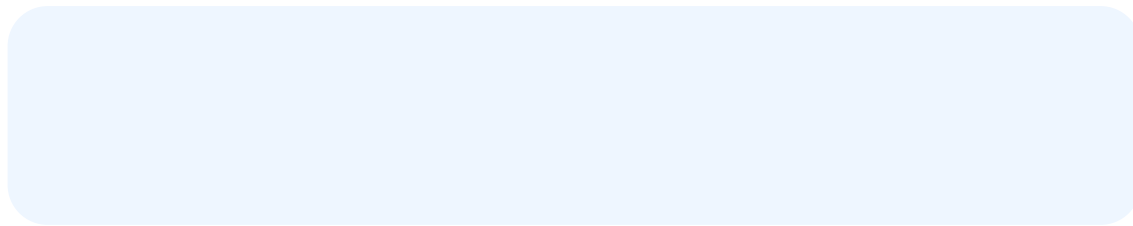




ช่องทางบริการผ่าน Line official ของ อบต.ท่าข้าม



1.คลิก แอปพลิเคชันไลน์ (Line) เพื่อเข้าใช้งาน



องค์การบริหารส่วนตำบลท่าข้าม

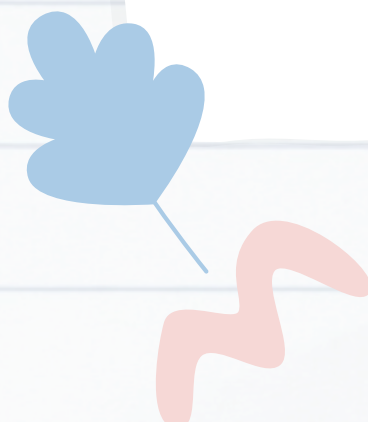
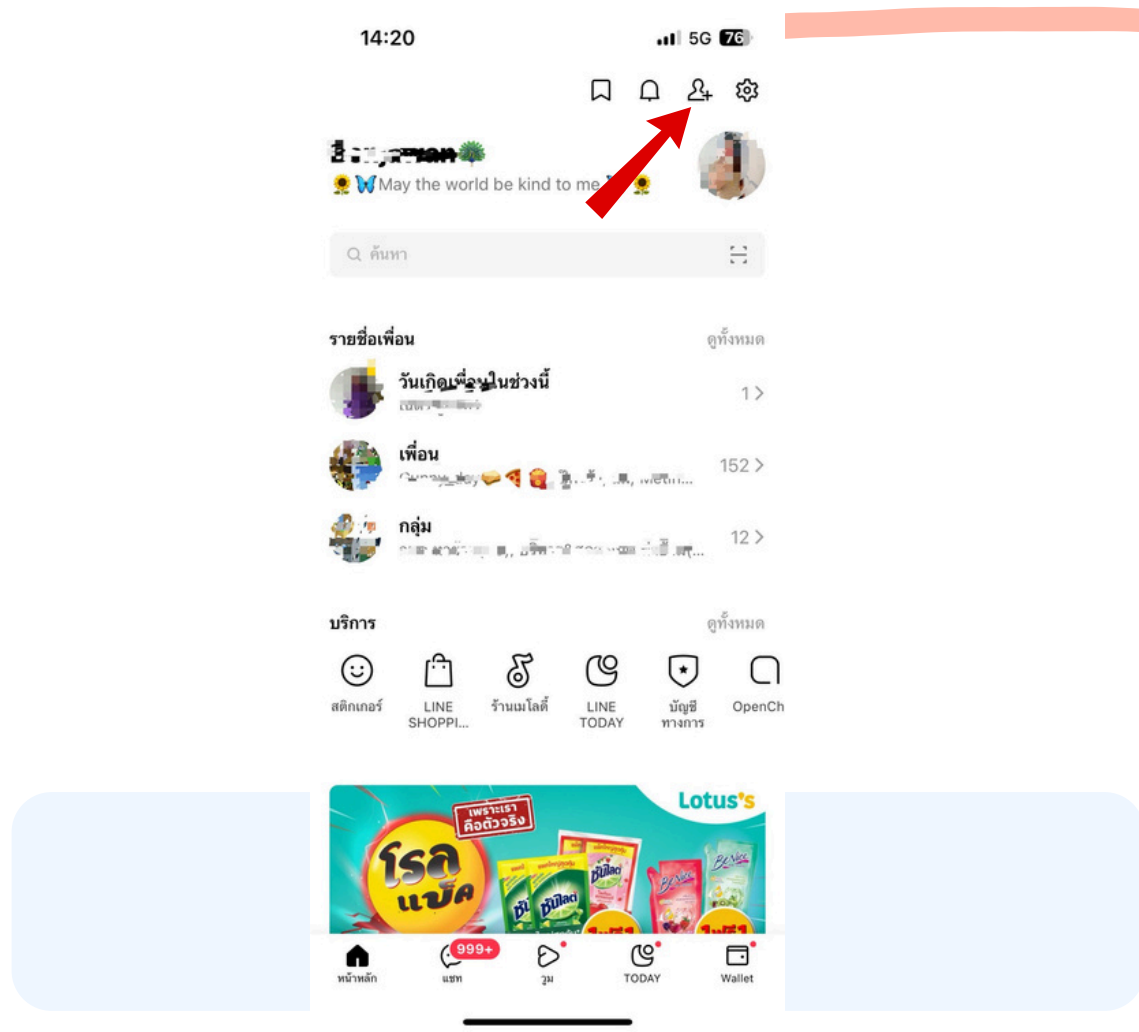




ช่องทางบริการผ่าน Line official ของ อปต.ท่าข้าม



2. เข้าสู่หน้าหลัก และคลิกเพิ่มเพื่อน



องค์การบริหารส่วนตำบลท่าข้าม

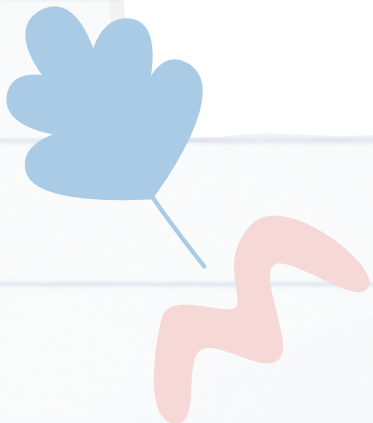
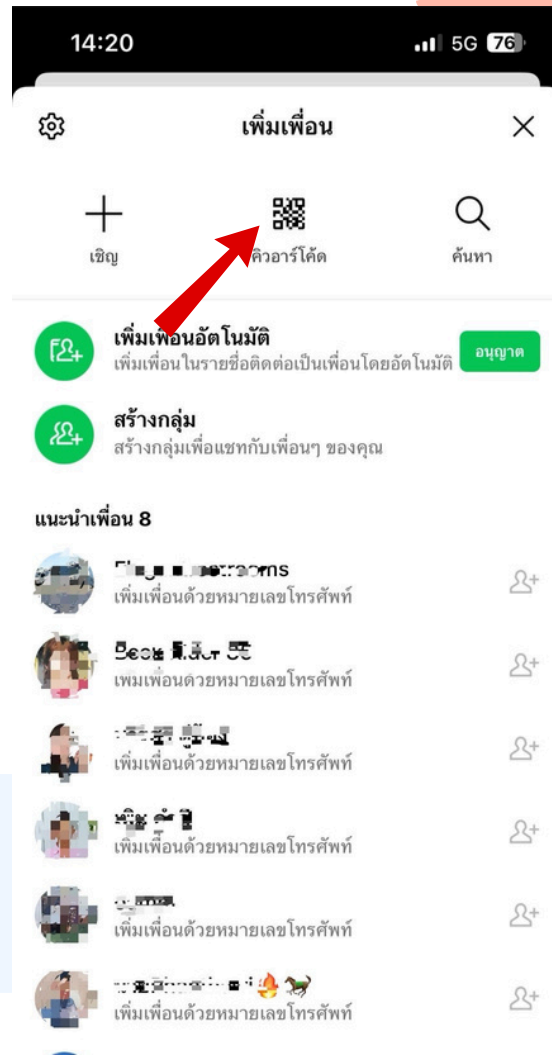




ช่องทางบริการผ่าน Line official ของ อบต.ท่าข้าม



3.คลิกหัวข้อ คิวอาร์โค้ด



องค์การบริหารส่วนตำบลท่าข้าม

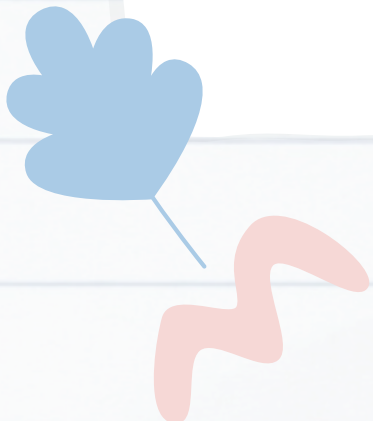
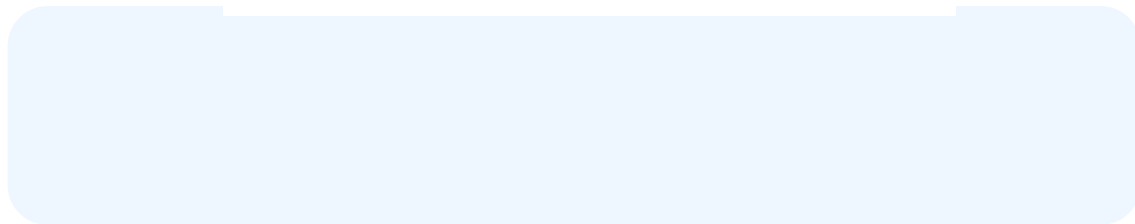
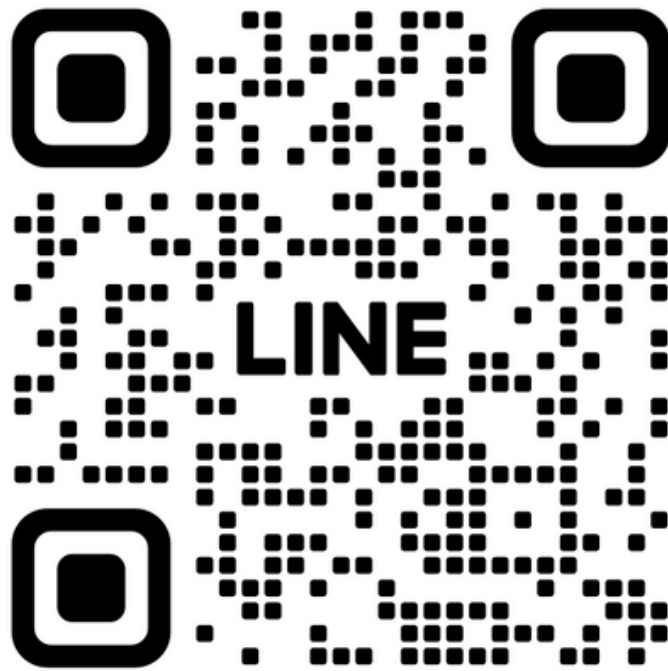




ช่องทางบริการผ่าน Line official ของ อบต.ท่าข้าม



4. เลือกรหัส QR code ที่ต้องการสแกน



องค์การบริหารส่วนตำบลท่าข้าม

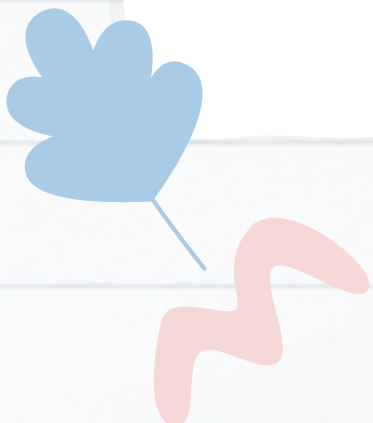
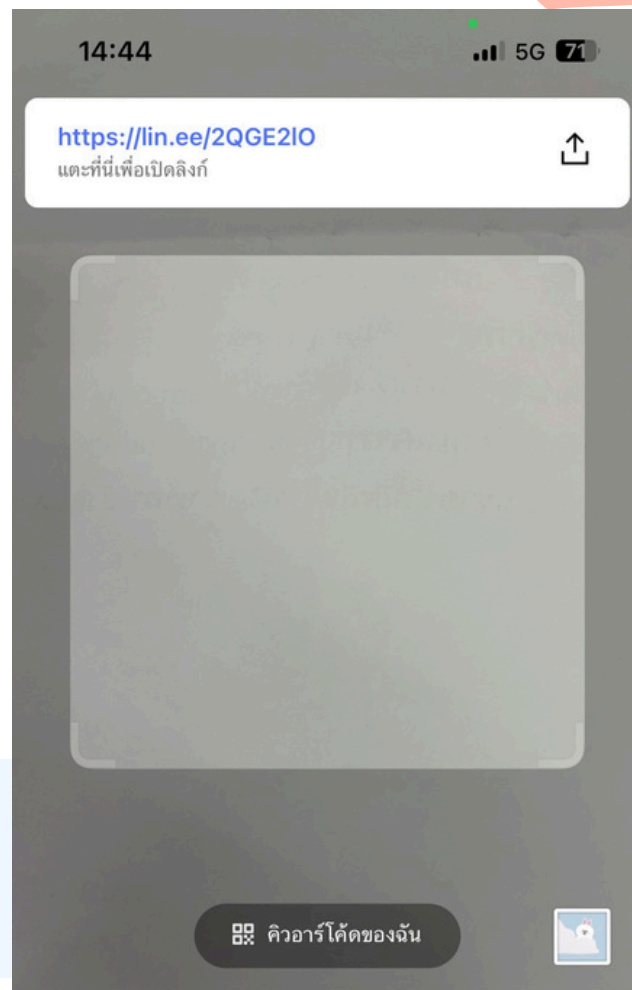




ช่องทางบริการผ่าน Line official ของ อบต.ท่าข้าม



5.แตะลิงค์เพื่อเปิดเข้าหน้าLine official จะพบหน้าหลัก



องค์การบริหารส่วนตำบลท่าข้าม

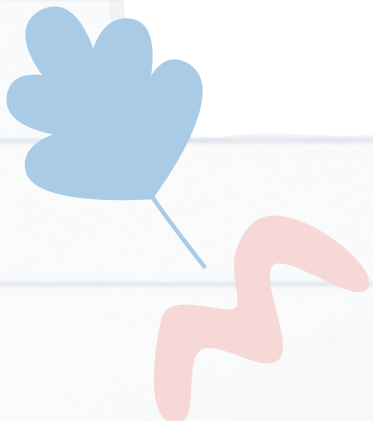
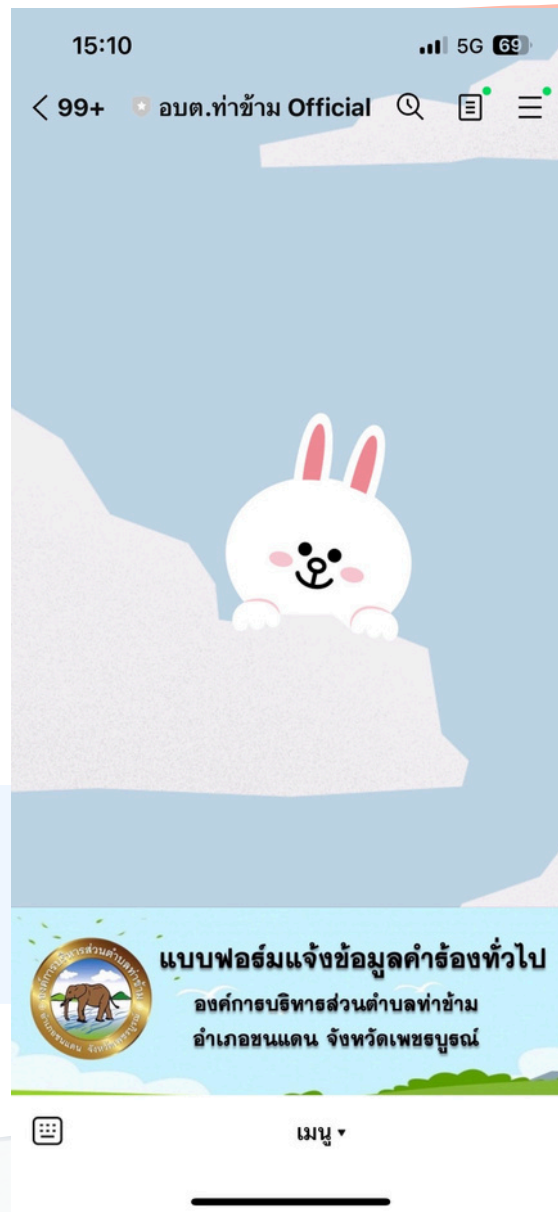




ช่องทางบริการผ่าน Line official ของ อบต.ท่าข้าม



6.หน้าหลัก Line official ของ อบต.ท่าข้าม



องค์การบริหารส่วนตำบลท่าข้าม

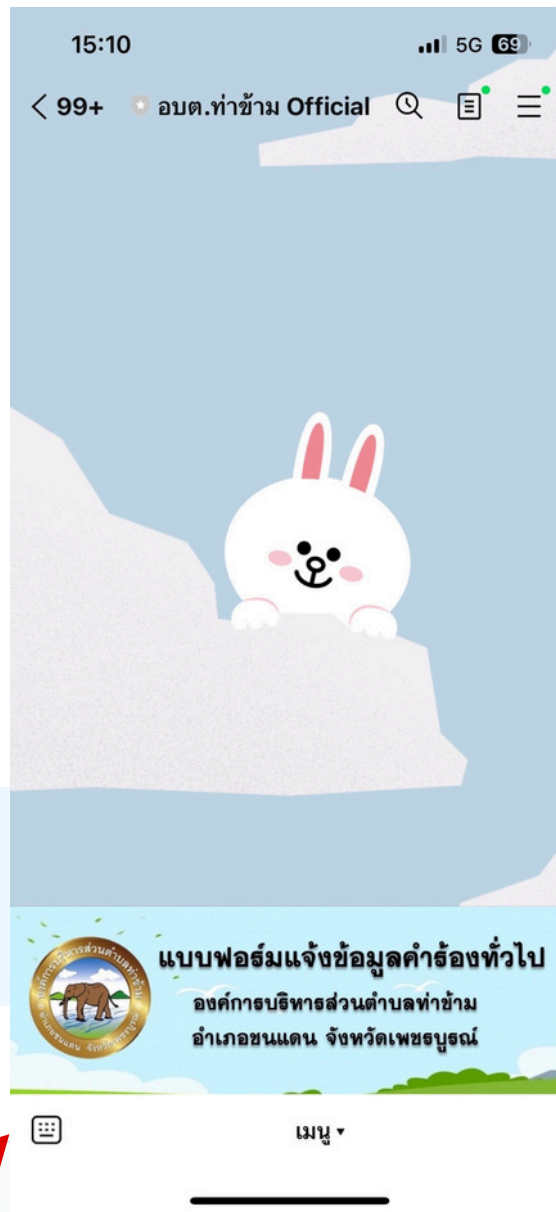




ช่องทางบริการผ่าน Line official ของ อบต.ท่าข้าม



7.คลิกเพื่อติดต่อเจ้าหน้าที่



องค์การบริหารส่วนตำบลท่าข้าม

